

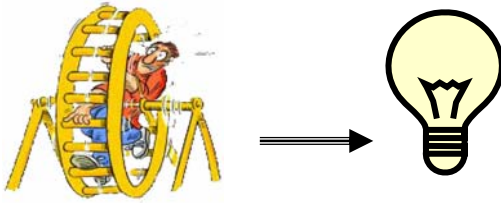
Wirkungsorientiertes Qualitätsmanagement in der vormundschaftlichen Arbeit

von **Kurt Affolter**, lic. iur., Fürsprecher und Notar,
Institut für angewandtes Sozialrecht, Schernelz/Ligerz
www.affolter-lexproject.ch

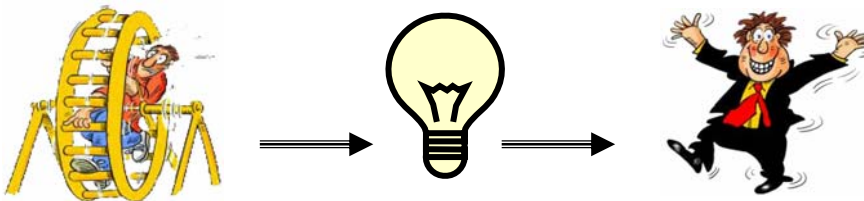
Ziel und Aufgabe vormundschaftlicher Arbeit



Ziel und Aufgabe vormundschaftlicher Arbeit



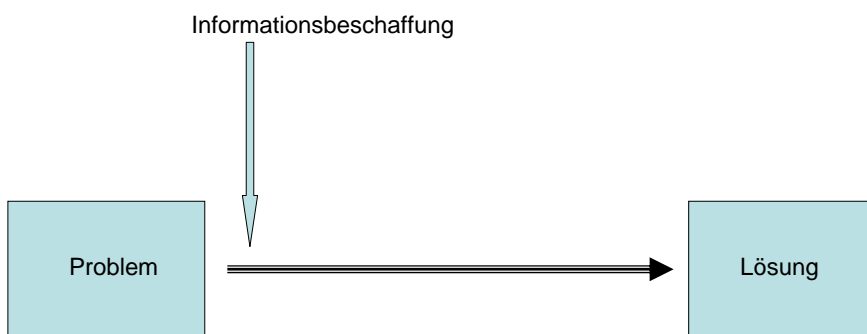
Ziel und Aufgabe vormundschaftlicher Arbeit



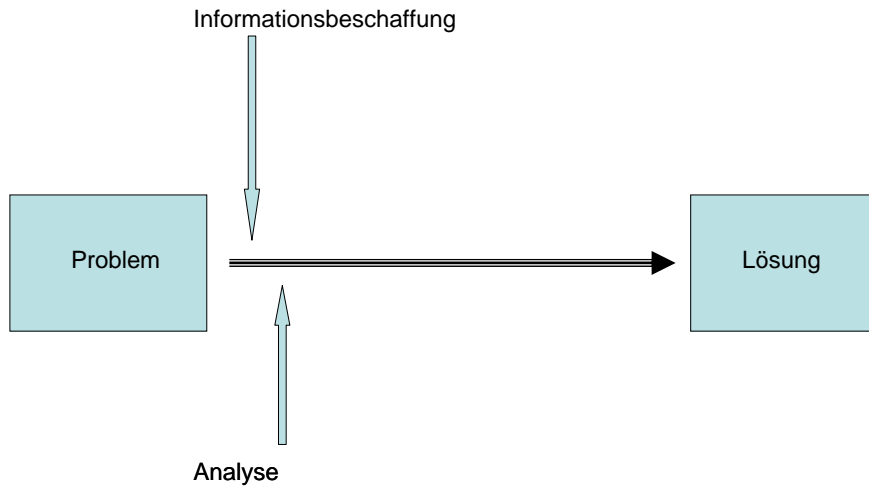
Vorgehen



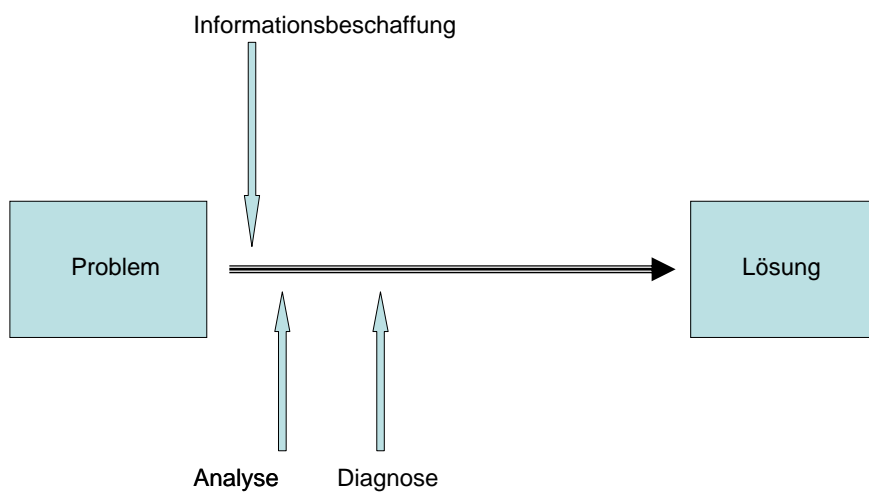
Vorgehen



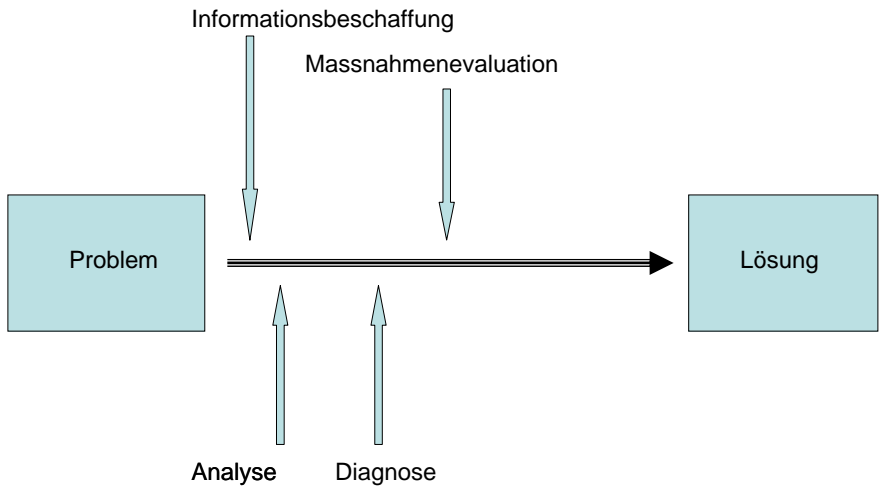
Vorgehen



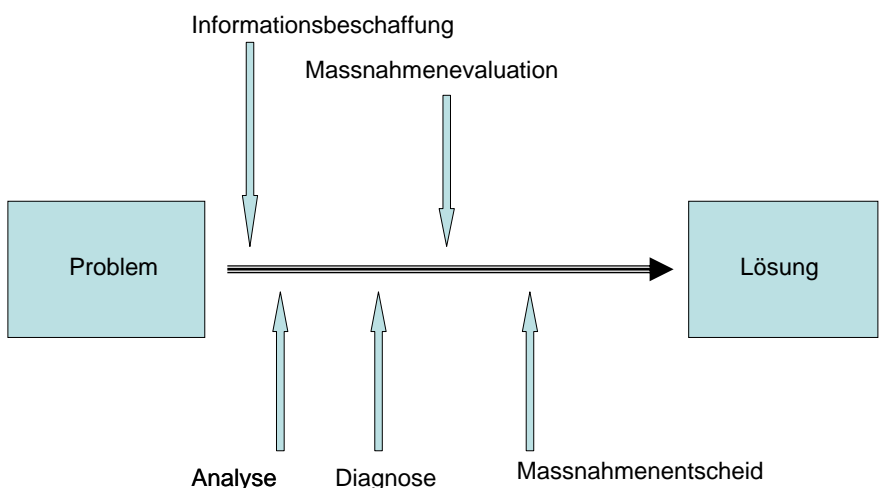
Vorgehen



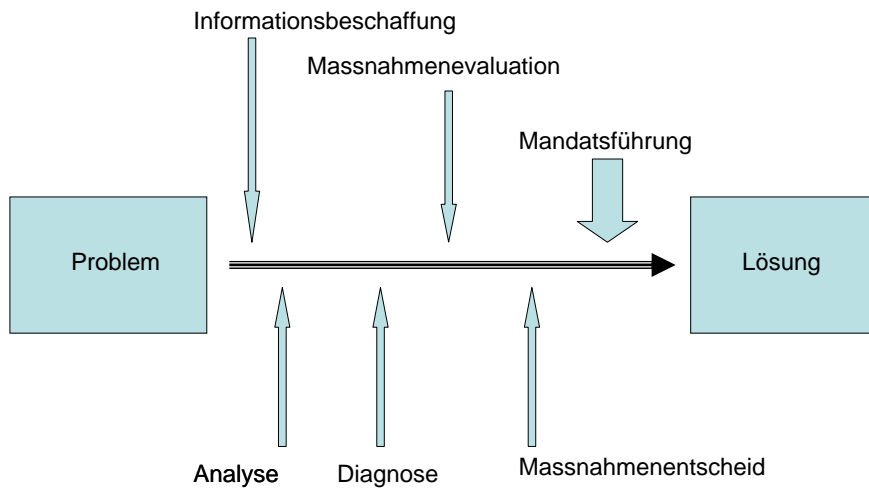
Vorgehen



Vorgehen



Vorgehen



Adressaten des QM

Vormundschafts- behörde	Mandatsträger/ in	Arbeitgeber/in MT
• Verfahrensinstruktion	• Einstiegsplanung	• Aufbauorganisation
• Sicherung Prozessgarantien	• Mandatsführung	• Abläufe
• Massnahmenwahl + Mandatsträgerwahl	• Dokumentation und Rechenschaft	• Wissensmanagement
• Mitwirkung		
• Controlling		

Erfolgspyramide

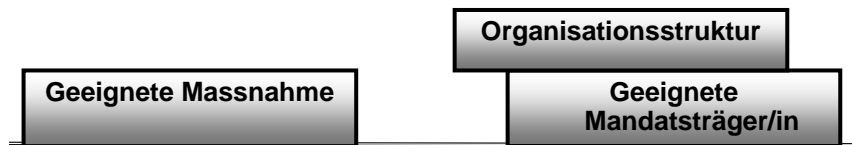
Geeignete Massnahme

Erfolgspyramide

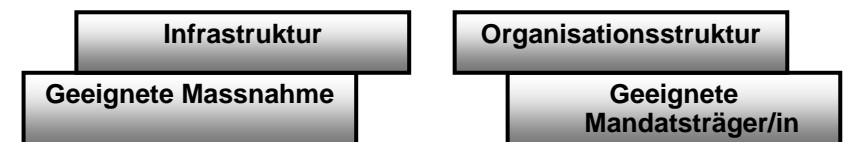
Geeignete Massnahme

**Geeignete
Mandatsträger/in**

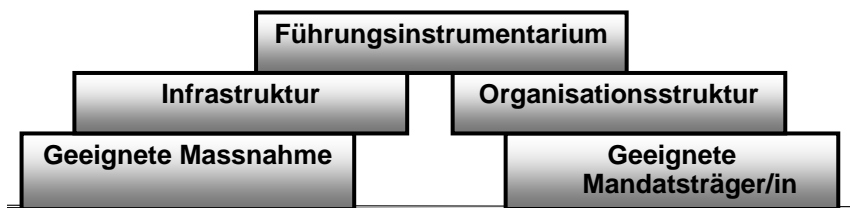
Erfolgspyramide



Erfolgspyramide



Erfolgspyramide



1. Geeigneten Massnahme, d.h.

- Zulässig
- Zielgerichtet
- Zweckmässig
- Zielkongruent
- Zweckangemessen

2. Eignung der Mandatsträgerin, d.h.

- Berufsqualifikation
- Persönliche Eignung und Kompetenz
- Zeitliche Verfügbarkeit
- Verfügbares Arbeitsinstrumentarium

3. Organisationsstruktur, d.h.

- Klar profilierte Stellen
- Profilgerechte personelle Besetzung
- Stellvertretung
- Gut organisierte Arbeitsabläufe
- Ausgebaute und greifbare Dokumentation
- Aktenablagensystem
- Wissensmanagement
- Internen Vernetzung mit Fachstellen
- Externen Vernetzung mit Fachstellen
- Mandatsbewirtschaftungsmodell

4. Infrastruktur, d.h.

- Günstige Raumverhältnisse
- Geeigneter Kundenempfang
- Zugangsbeschränkungen zu den Arbeitsräumen
- Geeignete Arbeitsplatzverhältnisse
- Ausgebaute Bürokommunikation
- Sicherheitsmassnahmen
- Informatikunterstützung

5. Führungsinstrumentarium, d.h.

- Leitbild
- Jahresziele
- Mitarbeiter/innengespräche
(Anerkennung/Qualifizierung)
- Weiterbildungsplanung
- Kadergefäße (Steuergremien)
- Kommunikationsregeln und -gefäße
- Systematische Projektplanung
- Projektpartizipation der Mitarbeitenden
- Qualitätsentwicklung
- Teamentwicklungsregeln
- Gesellschaftliche Anlässe